

ASC-SR Герметичный термоусаживаемый разъем для соединения пайкой



Основные характеристики

Герметичный термоусаживаемый разъем ASC-SR для соединения пайкой предназначен для одновременного соединения нескольких электрических проводов представляет собой надежную альтернативу разъемам под опрессовку, сварку, или закрытым разъемам под обычную скрутку.

Описание

Уникальная комбинация крепления проводов скруткой, пайкой, герметизацией специальным клеем и термической усадкой обеспечивает надежное герметичное электрическое соединение.

Термоусаживаемый разъем ASC-SR является продуктом инновационной технологии, позволяя надежно соединять до 10 проводов различных типоразмеров.

Разъем обеспечивает защиту соединения проводов от воздействия атмосферных явлений. Герметичные термоусаживаемые разъемы для соединения пайкой имеют цветовую маркировку для облегчения идентификации по размерам (см. таблицу с размерным рядом)

Особенности и преимущества

- Паяное соединение.
- Надежная электрическая изоляция.
- Герметичность соединения.
- Простота установки.

Диапазон рабочих температур

- Рабочая температура: -40°C ~ 125°C
- Минимальная температура нагрева: 150°C
- Температура усадки 160°C - 175°C
- Температура начала плавления припоя: 138 °C

Характеристики

Технические характеристики

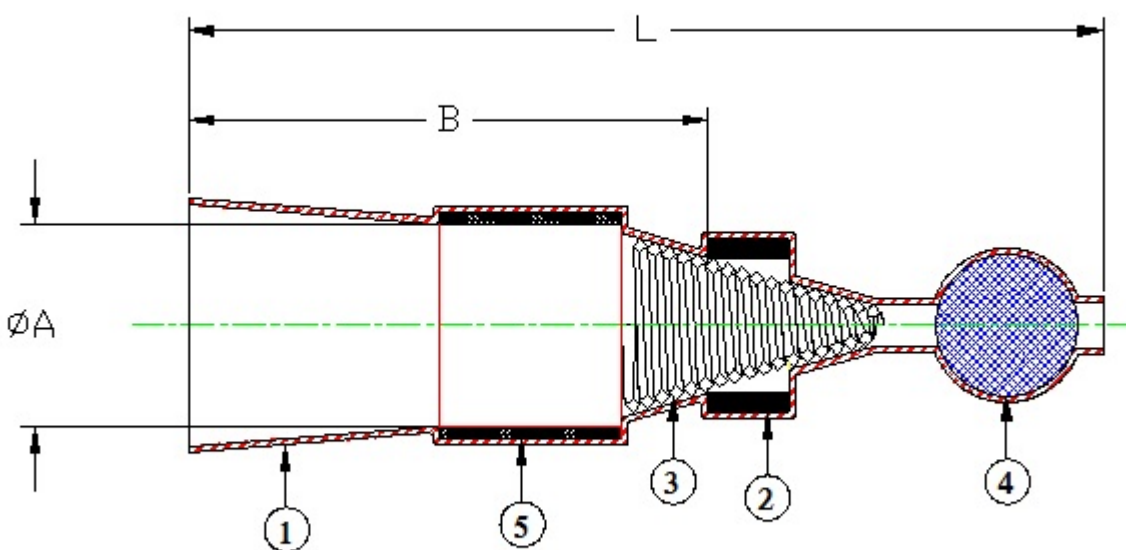
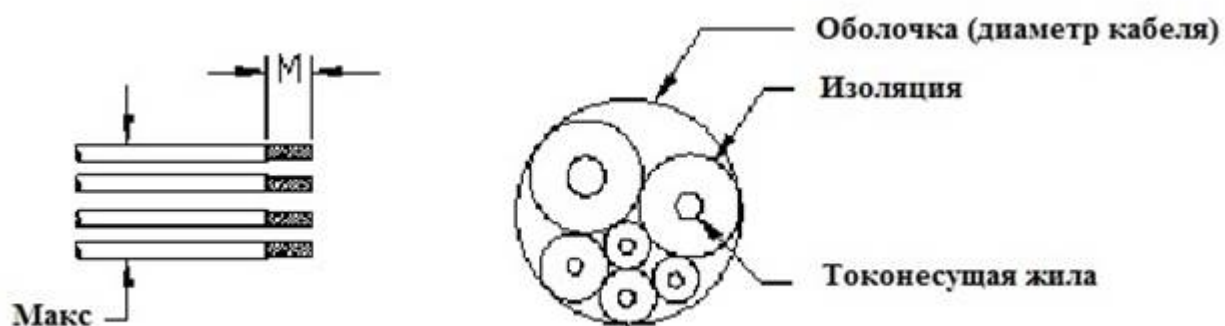
Характеристика	Значение
Диапазон рабочих температур	-40°C ~ 125°C
Напряжение пробоя	600 В
Класс защиты*	IP67
Объемное удельное сопротивление (Ω см):	$\geq 10^{13}$
Электрическая прочность	2.0 кВ/мм

* - Класс защиты IP67 означает, что устройство полностью защищено от твердых тел (проникновения пыли), а также от временного конденсата или кратковременного погружения на глубину до 1м.

Размерный ряд

Размерный ряд

Название	Цвет шарика	Размеры изделия			Медный резьбовой корпус		Диаметр кабеля $M \pm 1$ ($M \pm 0.04$)	
		$L \pm 3.5$	ΦA	B	Мин мм2 (СМА)	Макс мм2 (СМА)	ΦD макс	$M \pm 1$ ($M \pm 0.04$)
ASC-SR1	Зеленый	38,3	3.6 +0.4/-0.2	26.0 \pm 2.0	0.7 1400	2.4 4800	3.3	15.0
ASC-SR2	Красный	37,7	5.0 +0.7/-0.2	23.5 \pm 2.0	2.0 4000	4.0 8000	4.5	15.0
ASC-SR3	Синий	45,5	7.5 +0.9/-0.2	26.5 \pm 2.0	3.5 7000	8.0 16000	7.0	15.0
ASC-SR4	Желтый	45,0	9.4 +0.9/-0.3	25.5 \pm 3.0	7.5 15000	12.0 24000	9.0	15.0



1. Пластмассовая изолирующая оболочка: термоусаживаемая манжета из синего прозрачного радиационно-сшитого модифицированного поливинилиденфторида
2. Паяльная заготовка с содержанием флюса:
Припой: Тип Sn43 согласно стандарту ANSI-J-STD-006
Флюс: Тип ROM1 согласно стандарту ANSI-J-STD-004
3. Коническая пружина: медный резьбовой корпус
4. Шарообразный концевой уплотнитель: тонированное дымчатое стеклование
5. Герметизирующее клеевое кольцо